



## SISTEMAS CONSTRUCTIVOS CON ELEMENTOS DE MADERA

### Modelo: A – Novopan del Ecuador

Datos de contacto:	
Nombre de la empresa:	NOVOPAN DEL ECUADOR S.A.
Dirección:	
Teléfono:	099730396
E-mail:	<a href="mailto:rbeltran@pelikano.com">rbeltran@pelikano.com</a>
Persona de contacto:	Rafael Beltrán

Tipo de vivienda:
Mixta de madera y tableros MDP – Vivienda Cubierta Duratecho

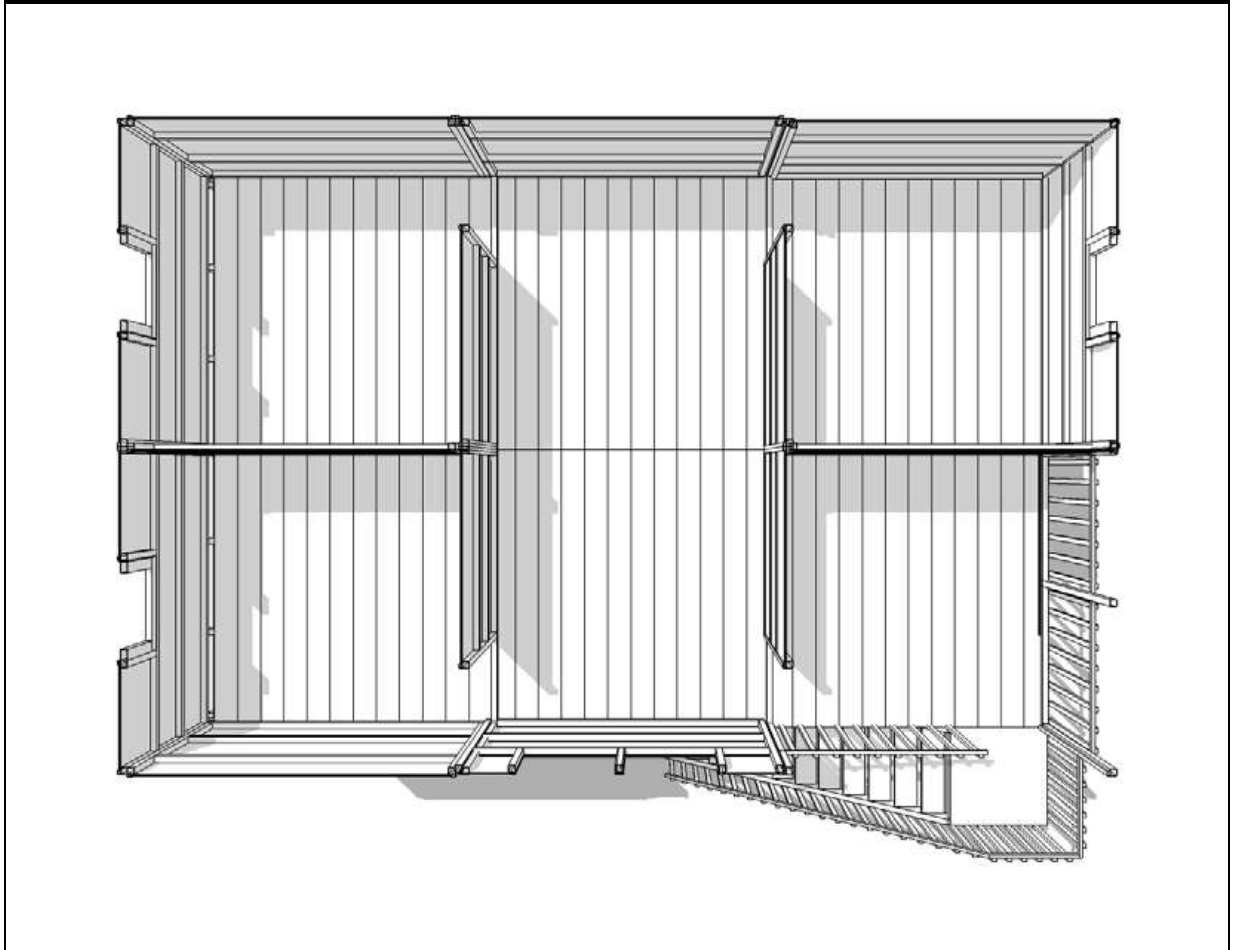
Ambientes
Porche Cocina Sala / Comedor Dos (2) dormitorios

Costos:
USD 4.950,00

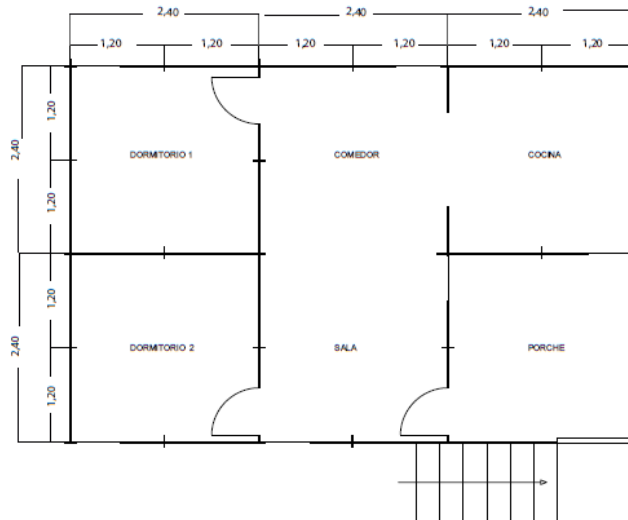
Datos de construcción:	
Superficie:	34.56 m <sup>2</sup>
Tiempo de construcción de la obra:	Dos (2) días

<b>Ficha técnica:</b>	
<b>Cimientos:</b>	N/A
<b>Plintos:</b>	Madera sólida
<b>Losa:</b>	N/A
<b>Estructura:</b>	Madera sólida
<b>Tabiques Internos:</b>	Madera sólida y tablero MDP Vivienda
<b>Terminación Exterior:</b>	Pintura látex exterior
<b>Terminación Interior:</b>	N/A
<b>Estructura de cubierta:</b>	Tablero MDP Vivienda y Dura techo
<b>Cielos Rasos:</b>	N/A
<b>Aleros:</b>	N/A
<b>Tipo de Baño:</b>	N/A
<b>Tipo de Cocina:</b>	N/A
<b>Pisos exteriores:</b>	N/A
<b>Pisos interiores:</b>	Tablero MDP Vivienda
<b>Puertas exteriores:</b>	Tablero MDP Vivienda
<b>Puertas interiores:</b>	Tablero MDP Vivienda
<b>Ventanas:</b>	Tablero MDP Vivienda y malla anti mosquitos
<b>Otros accesorios:</b>	N/A
<b>Pinturas:</b>	Látex exterior
<b>Conexión interior de agua potable y alcantarillado:</b>	N/A
<b>Red eléctrica:</b>	N/A

Imágenes o fotografías:



Imágenes o fotografías:



Planta General

Imágenes o fotografías:



Vista general

**Imágenes o fotografías:**



**Foto real de la casa**